

P.4-S.3

MAATHS

Regular

2024-2025

PRIMARY / SECONDARY / DSE
常規課程

You have to do.



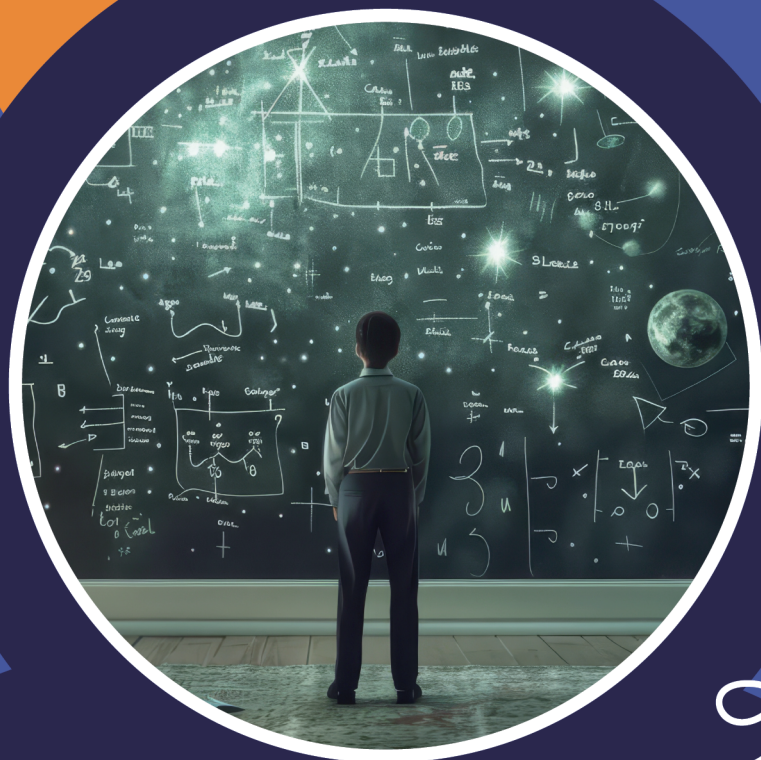
Course

ANDY
CHEUNG

中大學位教師教育文憑

多年任職 Band 1 學校教師

數學成績好的優勢



基礎知識的鞏固

數學科呈分試佔分比重是最高的9，即卷面分數 $\times 9 =$ 呈分試分數
而呈分試是升中選校的重要門匙。

主科中、英、數所佔比重為

9

常識為6；視覺藝術佔3；音樂佔2。

高中選科的關鍵

數學科是高中選科的關鍵科目，大部分DSE高中科目都要求數學成績能達到良好的水平，因此數學成績良好，大大增加選科的競爭力。

未來的根基

數學是未來高中及大學專科學習的根基，無論理科科目：物理、化學、生物，甚至文商科：經濟、會計、商業管理、資訊科技等科目，都涉及數學分析及運算，數學功底有助學習，更易取得良好成績。

數學是許多專業的基石，在高中和專科教育中，擁有扎實的數學功底可以大幅提升學生在各種專業領域的學習效果。

課程特色

緊貼學生校內進度，針對個別學習困難，快速提升成績

小組教學 靈活教學

一理通百數明，導師講求教授數理運用，讓學生能活學活用，不用死操大量數題，而是「明其理、解其題」，即使遇到刁鑽題目也能輕鬆拆解。

導師擁有多年教學經驗，深明學生在學習上的需要，有效教學

師資保證

P4-P6 上課時間表

以小組形式授課

課程編號: FHMATHAEU
共40堂, 每堂1小時15分鐘

上課地點	班別	模式	上課時間	開課日期	*學費(共4堂)
九龍灣校	KB1A	Live	Sat 11:05-12:20 pm	21/9	\$950
沙田校	ST1A	Live	Sat 2:50-4:05 pm	21/9	\$970

S1-S3 上課時間表

以小組形式授課

課程編號: FSMATHAEU
共40堂, 每堂1小時15分鐘

上課地點	班別	模式	上課時間	開課日期	*學費(共4堂)
九龍灣校	KB1A	Live	Sat 12:30-1:45 pm	21/9	\$950
沙田校	ST1A	Live	Sat 4:15-5:30 pm	21/9	\$970

新科目首期
減\$200

報得多慳得多

2科減\$150
3科減\$300
4科減\$500

期期帶 期期賞

孖住報 2人
各減\$300
團購報 3人
齊齊半價

*為參考學費，課程學費以教育局所發之收費證明書上的註冊學費為準，有關差額由英皇教育基金會及該科導師資助。

*不足一期將按比例計算。

-時間表以報名時為準，本校保留修改本傳單各項資料之權利，詳情可向本校職員查詢。

-為避免浪費及更準確預算筆記數量，請儘早報名/繳交續期學費，如在開課當日報名/交學費，將有機會未能安排完整筆記及於稍後才能補領，敬請留意。

-教學進度謹作參考，有機會因應實際需要而改變並在課堂上宣佈。詳細課程內容可瀏覽：<http://www.kge.hk>

-同學必須保留收據按所示的時間地點上課，報名後相關資料如有改動，本校將會按報名人所填寫的聯絡電話作個別通知或於課堂上通知

-如因社會狀況、衛生環境或疫情、天氣問題等情況，因而無法在原定時間或地點上課，本校將會保留權利將課堂安排於《學生服務平臺》繼續進行教學，已收取的學費將不會退還。

**P4-S3
Maths**

Andy Cheung

 **6515 0505**

 www.kge.hk  **KGE hk**  **英皇教育**

九龍灣校 • 旺角校 • 沙田校 • 荃灣校 • 銅鑼灣校 • 元朗 特許上課點
(非報名中心) • 大埔 特許上課點
(非報名中心)

 **6515 0505**

 **5222 5910**

 **5222 4058**

 **5222 3350**

 **5222 3140**

 **5222 3350**

 **5222 4058**