

Mathematics

CORE / M1 / M2

CYRUS YEUNG



DSE 親身上陣，CORE / M2 皆取 5**

Paper I : 104/105 Paper II : 45/45 ，實力見證

對數學課程瞭如指掌

曾任教中一至中六所有級別的數學科及 M1 / M2 課程

連續三年為星島日報【文憑試練習王】數學科專欄作者

撰寫近 50 篇文章，與一眾考生分享數學心得及技巧

超過 20 年教學經驗

教授學生人數過萬，大量傳統名校生亦有重讀生，真正了解不同學生所需

香港科技大學數學系

專科專教，傳授正宗數學概念

To 2025 DSER

決戰

DSE MATH CORE

終極一TIPS (4 月)



全面預測 DSE 2025 題型
作試前最後操練

補底、MC、LQ、保星
四大課程全面重溫，鉅細無遺



FINAL REVISION (3 - 4月)

全港大型模擬試 (2 月)



終極模擬試題
全面檢視自己不足之處

一個課程教晒DSE
所有MC及長短題目



REGULAR COURSE (9 - 3月)

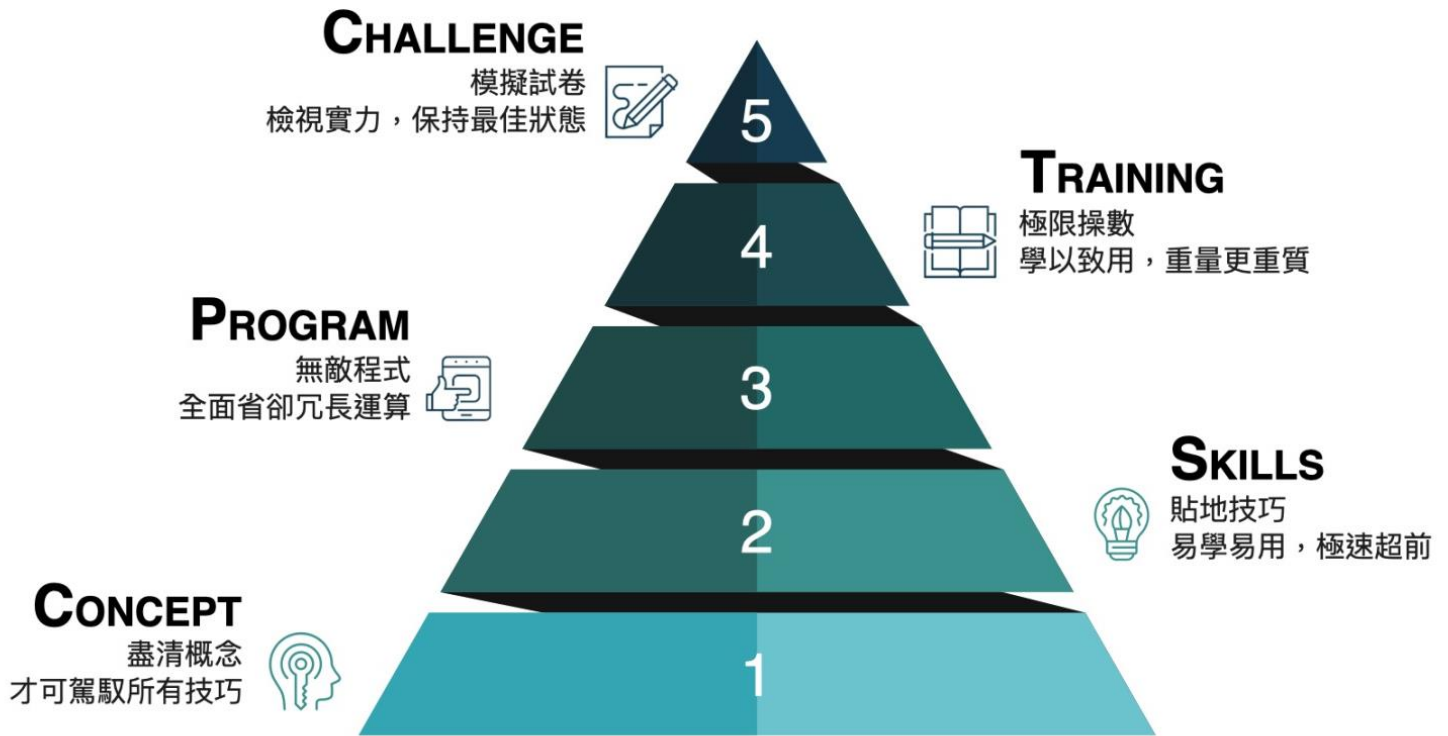
SUMMER COURSE (7 月)



全面學會 ASGS 及 Trigo 3D
所有概念、技巧及程式

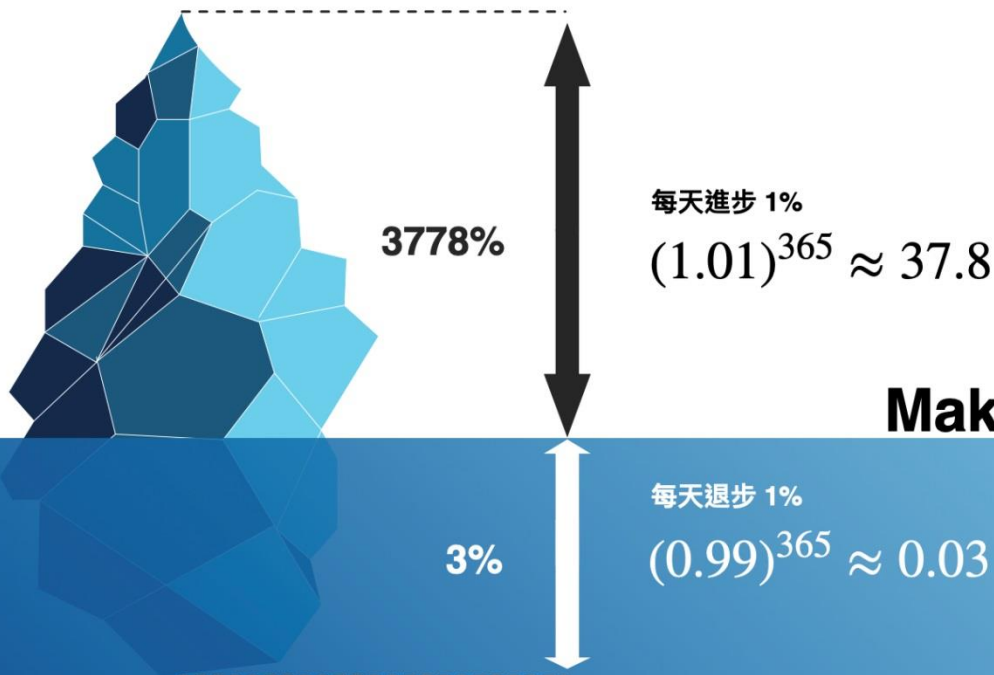
數學皇者

必備實力



4

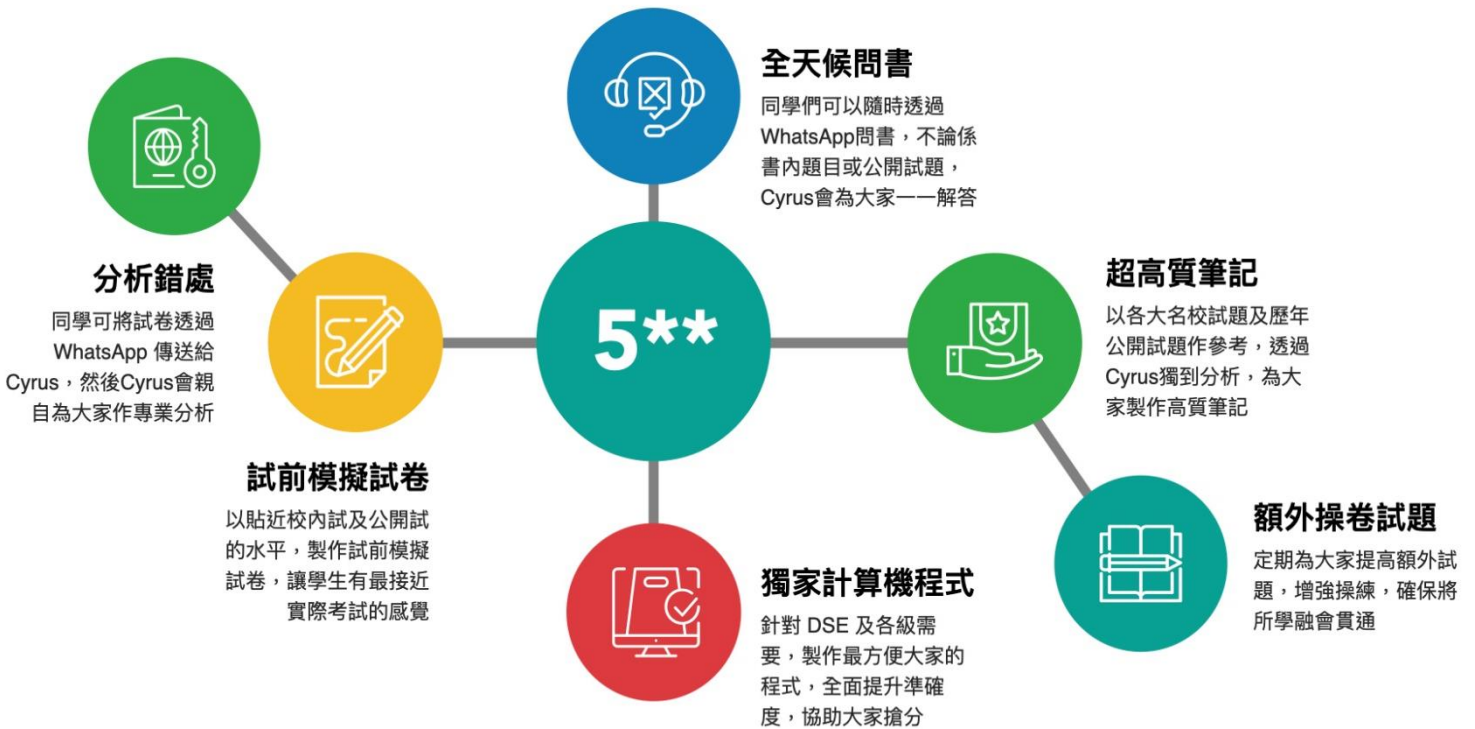
1%的差別



Make Your CHOICE



全面配套



成功的路上並不擁擠 因為堅持的人不多

所以你肯下定決心，LV 5+ 絕對係觸手可及

每日操5條數
考試前至少做咗1500條數
實力必定大升

堅持



而且內容太多時間太少
所以我會提供
一個全面既溫習攻略

攻略



技巧



Paper I 同 Paper II
要用兩套方法針對處理
所以一定要識特殊技巧

方向



自己亂溫亂做數
太易迷失方向
浪費時間





最後衝刺班
FINAL REVISION 2025
PREPARE FOR DSE

任選2科

減\$200

任選3科

減\$360

同時報讀 2 / 3 科指定課程 首期減 \$200 / \$360°

新舊生
適用





Cyrus Yeung – 2025 最後衝刺課程

中六課程 (Core) 必修部份

A6MATCWCA	Super LQ All-in-One	6 堂	p.6
A6MATCWCB	Super MC All-in-One	6 堂	p.9

M1 / M2 Online VIP

I6MAT1WCA – 微分		6 堂	p.12
I6MAT1WCB – 積分		6 堂	p.12
I6MAT2WCA – 微分		6 堂	p.13
I6MAT2WCB – 積分		6 堂	p.13
I6MAT2WCC – 矩陣及線性方程組		6 堂	p.13
I6MAT2WCD – 向量		6 堂	p.14
I6MAT2WCE – 三角學		4 堂	p.11

Video-Integrated Platform

個人化的學習平台 · 地點時間由你選擇 · 追返你嘅進度!

名師課程自選重溫

成績最Smart!

立即選報VIP，重溫名師暑期，常規及限量精選課程



請向職員查詢有關VIP服務內容及細則。 英皇教育 6515 0505 www.kge.hk/vip

註：筆記中英文對照

- 為避免浪費及更準確預算筆記數量，請儘早報名/交學費，如在開課當日報名/交學費，將有機會未能安排完整筆記及於稍後才能補領，敬請留意。

*時間表內顯示為參考學費，課程學費以教育局所發之收費證明書上的註冊學費為準，有關差額由英皇教育基金會及該科導師資助。

*不足一期將按比例計算

- 詳細課程內容可瀏覽：<http://www.kge.hk> - 同學必須保留收據按所示的時間地點上課，報名後相關資料如有改動，本校將會按報名人所填寫的聯絡電話作個別通知或堂上通知。

- 課堂時間表以報名時為準，本校保留修改本傳單各項資料之權利，學生如有需要查詢最新資料，可向本校職員查詢。

- 教學進度謹作參考，有機會因應實際需要而改變並在課堂上宣佈。

如因社會狀況、衛生環境或疫情、天氣問題等情況，因而無法在原定時間或地點上堂，本校將會保留權利將課堂安排於《學生服務平台》繼續進行教學，已收取的學費將不會退還



Final Revision Course

CORE Plan A [共 6 堂]

Paper I - Super LQ All-in-One

同時報讀 Final Revision Core Plan A 及 Final Revision Core Plan B 的同學
可額外獲贈價值 \$600 的「試前終極模擬試卷」，
試卷可由 Cyrus Yeung 親自批改，並附上改進建議，
確保大家可對症下藥，進一步改善成績

課程內容

- 1 全面預測「DSE 2025 年」出題方向及重心
- 2 將所有試題分為「熱門必讀」、「冷門必防」及「突破衝星」，提升溫習效率
- 3 集中分析近年熱門的「混合課題」出法，全面解難，讓大家突破樽頸，一舉衝星
- 4 教學理論技巧兼備，所有內容由淺入深，任何水平的同學亦必可跟上
- 5 高密度課堂，全程學習奪星思維，集中操卷，謝絕廢話
- 6 DSE 前無限問書，Cyrus 會親自解答大家一切疑難，確保大家以完美狀態應試
- 7 所有筆記全中英對照，照顧同學一切需要



贈送 DSE 必備筆記

1. 【30 天終極衝星 - Paper I 篇】

內附近 100 條高質長短題目，分類仔細。同學只需跟足筆記內的建議，必可在一個月內全面升 Grade 衝星。

2. 【超級計算機程式大全網上版】

完全收錄 8 大必入計算機程式，極速提升運算速度。

超詳細列出所有程式的輸入步驟，確保所有同學都可以輕鬆輸入程式。

每個程式均配以大量考試相關例子，讓大家都可以徹底掌握用法。

3. 【星之卷】

Cyrus Yeung 親自制訂的模擬試卷，緊貼 DSE 近年水平。

內附完整 Paper I 及 Paper II 試卷各一份，配以詳細題解及評分標準。

試題完全針對 DSE 近年水平製作，高質高效。

4. 【數學公式全集】

完整收錄所有 DSE 必用的數學公式。

附以高質例子解釋各公式的用途，方便大家溫習。



S.6 數學科 Final Revision Tutorial Course (HKDSE)

共 6 堂

A6MATCWCA (Plan A)

By Cyrus Yeung

1. 筆記中英文對照
2. 內容：Core - Super LQ All-in-One
3. 筆記 "30 天終極衝星 - Paper I 篇"、"星之卷"、"數學公式全集"

上課模式	上課時間	上課日期	*學費(共 6 堂)
	Sat 1:30-2:45; 2:50-4:05 pm (連上兩堂)	15/3-29/3	\$1410
	同學只要於上 ZOOM 前到所選定分校，領取筆記或申請順豐郵寄(到付)，便可安坐家中上堂 ** 請預留時間到分校領取筆記上堂 **		
A6MAT9WCA Online Video Learning Platform (ONL)	→ 每堂視像教材，依照學費收據上的日期更新。 → 同學只須依照收據上日期，登入本校網站收看課堂，並須於課堂更新後 14 天內完成觀看，逾期不設補看。		\$1410

符號 Zoom = Cyrus Yeung 以 Zoom 形式同步直播課堂，供同學安坐家中收看

符號 ONL = #全 Online 課堂(Online Video Learning Platform)並由 Cyrus Yeung 提供視像教材，筆記可在報名分校領取，由於筆記數量有限，如分校筆記已派完，同學可由報名日起約 5 日到報名分校取筆記，或申請順豐到付服務。



(6 堂按比例計算)

(優惠條款及細則請向報名處查詢)

註：筆記中英文對照

- 為避免浪費及更準確預算筆記數量，請儘早報名交學費，如在開課當日報名交學費，將有機會未能安排完整筆記及於稍後才能補領，敬請留意。

*時間表內顯示為參考學費，課程學費以教育局所發之收費證明書上的註冊學費為準，有關差額由英皇教育基金會及該科導師資助。 *不足一期將按比例計算

- 詳細課程內容可瀏覽：<http://www.kge.hk> - 同學必須保留收據按所示的時間地點上課，報名後相關資料如有改動，本校將會按報名人所填寫的聯絡電話作個別通知或堂上通知。

- 課堂時間表以報名時為準，本校保留修改本傳單各項資料之權利，學生如有需要查詢最新資料，可向本校職員查詢。 - 教學進度謹作參考，有機會因應實際需要而改變並在課堂上宣佈。

如因社會狀況、衛生環境或疫情、天氣問題等情況，因而無法在原定時間或地點上堂，本校將會保留權利將課堂安排於《學生服務平台》繼續進行教學，已收取的學費將不會退還



Final Revision Course

CORE Plan B [共 6 堂]

Paper II - Super MC All-in-One

同時報讀 Final Revision Core Plan A 及 Final Revision Core Plan B 的同學
可額外獲贈價值 \$600 的「試前終極模擬試卷」，
試卷可由 Cyrus Yeung 親自批改，並附上改進建議，
確保大家可對症下藥，進一步改善成績

課程內容

- 1 全面預測「DSE 2025 年」出題方向及重心，以答對 40+ MC 為目標
- 2 將所有試題分為「熱門必讀」、「冷門必防」及「突破衝星」，提升溫習效率
- 3 極大量貼地神技，易學易用，大幅提升做數速度
- 4 教學理論技巧兼備，所有內容由淺入深，任何水平的同學亦必可跟上
- 5 配合 8 條威力強大的計算機程式，全面提升答題的速度及精準度
- 6 高密度課堂，技巧為主，集中操卷，最終大家考試時都會做到有時間剩
- 7 DSE 前無限問書，Cyrus 會親自解答大家一切疑難，確保大家以最完美的狀態應試
- 8 所有筆記全中英對照，照顧同學一切需要



贈送 DSE 必備筆記

1. 【30 天終極衝星 - Paper II 篇】

內附近 300 條高質 MC，分類極為仔細。同學只需跟足筆記內的建議，每日至少完成 10 條題目，便可在一個月內全面升 Grade。

2. 【超級計算機程式大全網上版】

完全收錄 8 條必入計算機程式，極速提升運算速度。

超詳細列出所有程式的輸入步驟，確保所有同學都可以輕鬆輸入程式。

每個程式均配以大量考試相關例子，讓大家都可以徹底掌握用法。

3. 【天之卷】

Cyrus Yeung 親自制訂的模擬試卷，緊貼 DSE 近年水平。

內附完整 Paper I 及 Paper II 試卷各一份，配以詳細題解及評分標準。

試題完全針對 DSE 近年水平製作，高質高效。

4. 【數學公式全集】

完整收錄所有 DSE 必用的數學公式。

附以高質例子解釋各公式的用途，方便大家溫習。




S.6 數學科 Final Revision Tutorial Course (HKDSE)

共 6 堂

A6MATCUCB (Plan B)

By Cyrus Yeung

1. 筆記中英文對照
2. 內容：Core - Super MC All-in-One
3. 筆記 "30 天終極衝星 - Paper II 篇"、"天之卷"、"數學公式全集"

上課模式	上課時間	上課日期	*學費(共 6 堂)
	Sun 1:30-2:45; 2:50-4:05 pm (連上兩堂)	16/3-30/3	\$1410
	同學只要於上 ZOOM 前到所選定分校，領取筆記或申請順豐郵寄(到付)，便可安坐家中上堂 ** 請預留時間到分校領取筆記上堂 **		
A6MAT9WCB Online Video Learning Platform (ONL)	→ 每堂視像教材，依照學費收據上的日期更新。 → 同學只須依照收據上日期，登入本校網站收看課堂，並須於課堂更新後 14 天內完成觀看，逾期不設補看。		\$1410

符號 Zoom = Cyrus Yeung 以 Zoom 形式同步直播課堂，供同學安坐家中收看

符號 ONL = #全 Online 課堂(Online Video Learning Platform)並由 Cyrus Yeung 提供視像教材，筆記可在報名分校領取，由於筆記數量有限，如分校筆記已派完，同學可由報名日起約 5 日到報名分校取筆記，或申請順豐到付服務。



(6 堂按比例計算)

(優惠條款及細則請向報名處查詢)

註：筆記中英文對照

- 為避免浪費及更準確預算筆記數量，請儘早報名交學費，如在開課當日報名交學費，將有機會未能安排完整筆記及於稍後才能補領，敬請留意。

*時間表內顯示為參考學費，課程學費以教育局所發之收費證明書上的註冊學費為準，有關差額由英皇教育基金會及該科導師資助。 *不足一期將按比例計算

 - 詳細課程內容可瀏覽：<http://www.kge.hk> - 同學必須保留收據按所示的時間地點上課，報名後相關資料如有改動，本校將會按報名人所填寫的聯絡電話作個別通知或堂上通知。

- 課堂時間表以報名時為準，本校保留修改本傳單各項資料之權利，學生如有需要查詢最新資料，可向本校職員查詢。 - 教學進度謹作參考，有機會因應實際需要而改變並在課堂上宣佈。

如因社會狀況、衛生環境或疫情、天氣問題等情況，因而無法在原定時間或地點上堂，本校將會保留權利將課堂安排於《學生服務平台》繼續進行教學，已收取的學費將不會退還



M1 專題課程

I6MAT1WCA

PLAN A [共 6 堂]

Differentiation 微分

- | | |
|---|-----------|
| 1. Binomial Theorem | 二項式定理 |
| 2. Exponential and Logarithmic Function | 指數及對數函數 |
| 3. Limit | 極限 |
| 4. Technique of Differentiation | 微分技巧 |
| 5. Logarithmic Differentiation | 對數微分 |
| 6. Equation of Tangent and Normal | 切線方程及法線方程 |
| 7. Rate of Change | 變率 |
| 8. Optimization Problems | 極值問題 |

I6MAT1WCB

PLAN B [共 6 堂]

Integration 積分

- | | |
|--|---------|
| 1. Indefinite Integration | 不定積分 |
| 2. Technique of Integration | 積分技巧 |
| 3. Application of Indefinite Integration | 不定積分的應用 |
| 4. Definite Integration | 定積分 |
| 5. Area | 面積 |
| 6. Trapezoidal Problem | 梯形法則 |

貼地技巧將「微積分法則」變得簡單，教你如何完美拆題，
輕鬆秒殺又難又煩的 *Applications of Calculus* 「微積分應用題」



M2 專題課程

I6MAT2WCA

PLAN A [共 6 堂]

Differentiation 微分

- | | |
|---------------------------------|---------|
| 1. Limit and First Principle | 極限及基本原理 |
| 2. Technique of Differentiation | 微分技巧 |
| 3. Second Derivatives | 二階導數 |
| 4. Equation of Tangent | 切線方程 |
| 5. Curve Sketching | 曲線描繪 |
| 6. Optimization Problems | 極值問題 |
| 7. Rate of Change | 變率 |

I6MAT2WCB

PLAN B [共 6 堂]

Integration 積分

- | | |
|--|---------|
| 1. Indefinite Integration | 不定積分 |
| 2. Technique of Integration | 積分技巧 |
| 3. Integration by Part | 分部積分 |
| 4. Trigonometric Substitution | 三角代換積分 |
| 5. Application of Indefinite Integration | 不定積分的應用 |
| 6. Definite Integration | 定積分 |
| 7. Area & Volume | 面積及體積 |
| 8. Advanced Calculus Problems | 進階微積分問題 |



I6MAT2WCC

PLAN C [共 6 堂]

Matrices & System of Linear Equation 矩陣及線性方程組

- | | |
|-----------------------------|--------|
| 1. Operation of Matrices | 矩陣運算 |
| 2. Determinant | 行列式 |
| 3. Inverse of Matrices | 逆矩陣 |
| 4. Cramer's Rule | 克萊碼法則 |
| 5. Gaussian Elimination | 高斯消去法 |
| 6. Advanced Matrix Problems | 高階矩陣題型 |

I6MAT2WCD

PLAN D [共 6 堂]

Vector 向量

- | | |
|---|----------------|
| 1. Vector Rules and Properties | 向量法則及特性 |
| 2. Point of Division | 內分點 |
| 3. Vectors in 2D and 3D Coordinate System | 2D 及 3D 向量坐標系統 |
| 4. Dot Product | 純量積 |
| 5. Cross Product | 向量積 |
| 6. Area by Cross Product | 以向量積求面積 |
| 7. Projection of Vectors | 向量投影 |



I6MAT2WCE

PLAN E [共 4 堂]

**Trigonometry
三角學**

- | | |
|--|---------|
| 1. Radian | 弧度 |
| 2. Arc Length & Area of Sector | 弧長及扇形面積 |
| 3. Trigonometric Functions | 三角函數 |
| 4. Trigonometric Identities | 三角恆等式 |
| 5. Compound Angle Formulas | 複角公式 |
| 6. Double Angle Formulas | 倍角公式 |
| 7. Advanced Trigonometric Simplification | 進階三角化簡 |
| 8. Trigonometry 2D Problems | 平面三角問題 |

<u>課題：</u>	<u>堂數</u>	<u>VIP 課程編號</u>	<u>費用</u>
M1 專題 Plan A - 微分	6	I6MAT1WCA	\$1470/6 堂
M1 專題 Plan B - 積分	6	I6MAT1WCB	\$1470/6 堂
M2 專題 Plan A - 微分	6	I6MAT2WCA	\$1470/6 堂
M2 專題 Plan B - 積分	6	I6MAT2WCB	\$1470/6 堂
M2 專題 Plan C - 矩陣及線性方程組	6	I6MAT2WCC	\$1470/6 堂
M2 專題 Plan D - 向量	6	I6MAT2WCD	\$1470/6 堂
M2 專題 Plan E - 三角學	4	I6MAT2WCE	\$980/4 堂

同學購買課程後，可於分校一次過領取筆記，
再登入本校網頁收看教材，同學必須於一個月內完成整個課程。

**** 筆記、試題及習作均為中英對照**

以上 VIP 課程由 Cyrus Yeung 提供視像教材，筆記可在報名分校領取。

由於筆記數量有限，如分校筆記已派完，同學可由報名日起約 5 日到報名分校取筆記，或申請順豐(到付)服務。

九龍灣校

九龍灣牛頭角道55號
利基大廈C-D座1樓D,E,F室
(淘大商場側)

✳ 九龍灣站B出口

EDB290211 · EDB290220

📞 6515 0505

旺角校

旺角彌敦道580A號
周大福商業中心6樓601-603室
(潮流特區樓上)

✳ 旺角站E2出口

EDB527904 · EDB527912

📞 5222 5910

沙田校

沙田連城廣場
6樓601-603室
(港鐵沙田站上蓋)

✳ 沙田站A出口

EDB605000

📞 5222 4058

荃灣校

荃灣豪輝中心1座商場104室
(荃豐中心直入)

✳ 荃灣站B出口

EDB290211 · EDB290220

📞 5222 3350

大埔特許上課點(非報名中心)

INSPIRED LEARNING EDU CTR (TP)

新界大埔安慈路3號
翠屏商場1樓15號舖
(商場外圍舖, 面向大元街市, 天橋旁)

EDB610933

📞 5222 4058

銅鑼灣校

銅鑼灣軒尼詩道375-379號
利威商業大廈4樓全層
(馬師道交界、同德押對面)

✳ 銅鑼灣站C出口

EDB526789

📞 5222 3140

元朗特許上課點(非報名中心)

唯思教室(康樂路)

新界元朗青山公路162-168號
聯昇樓1樓D室

EDB289078

📞 5222 3350

📞 6515 0505

🌐 www.kge.hk 📷 KGE hk 📘 英皇教育