

# Mathematics

CORE / M1 / M2

# CYRUS YEUNG



**DSE 親身上陣，CORE / M2 皆取 5\*\***  
Paper I : 104/105 Paper II : 45/45 ，實力見證

## 對數學課程瞭如指掌

曾任教中一至中六所有級別的數學科及 M1 / M2 課程

**連續三年為星島日報【文憑試練習王】數學科專欄作者**  
撰寫近 50 篇文章，與一眾考生分享數學心得及技巧

## 超過 20 年教學經驗

教授學生人數過萬，大量傳統名校生亦有重讀生，真正了解不同學生所需

## 香港科技大學數學系

專科專教，傳授正宗數學概念

## To 2025 DSE

## 決戰

DSE MATH CORE

### 終極一TIPS (4 月)



全面預測 DSE 2025 題型  
作試前最後操練

補底、MC、LQ、保星  
四大課程全面重溫，鉅細無遺



### CAPSTAR COURSE (3 - 4月)

### 全港大型模擬試 (2 月)



終極模擬試題  
全面檢視自己不足之處

一個課程教晒DSE  
所有MC及長短題目



### REGULAR COURSE (9 - 3月)

### SUMMER COURSE (7 月)



全面學會 ASGS 及 Trigo 3D  
所有概念、技巧及程式

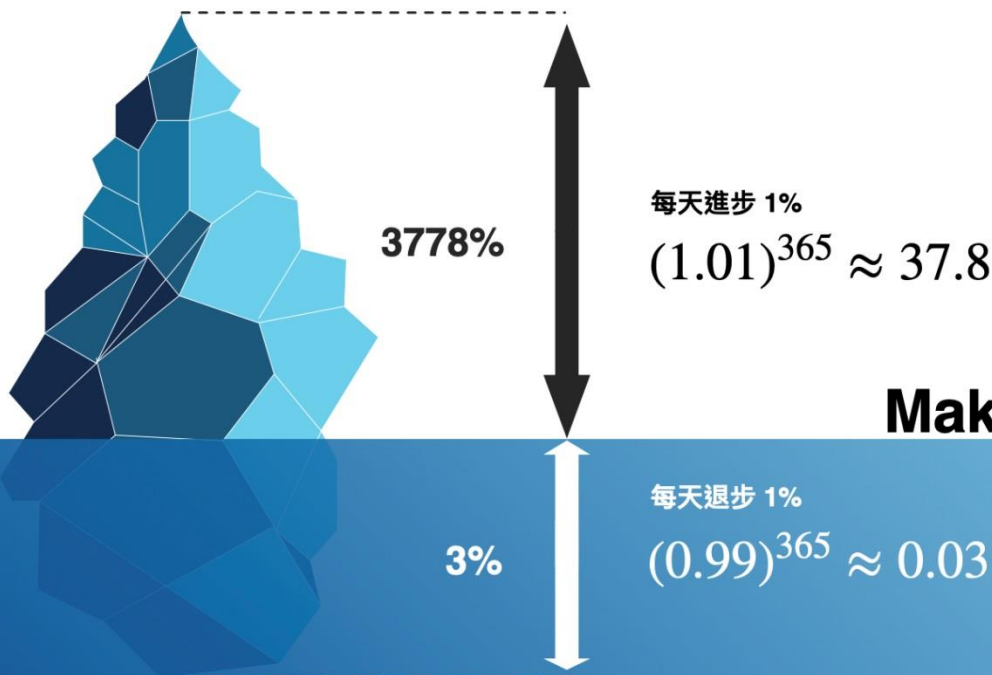
# 數學皇者

必備實力



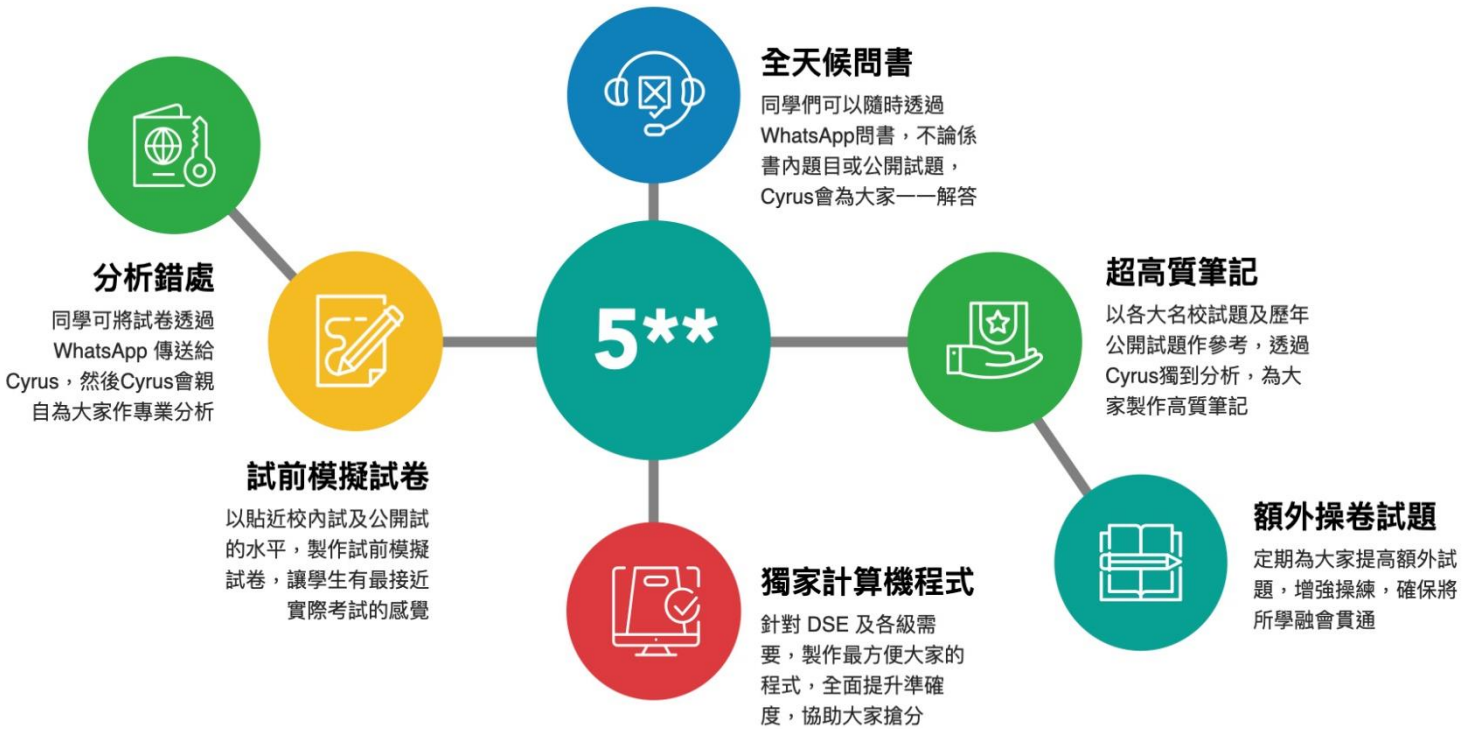
4

## 1%的差別



**Make Your CHOICE**

# 全面配套



## 成功的路上並不擁擠 因為堅持的人不多

所以你肯下定決心，LV 5+ 絕對係觸手可及

每日操5條數  
考試前至少做咗1500條數  
實力必定大升

### 堅持



而且內容太多時間太少  
所以我會提供  
一個全面既溫習攻略

### 攻略



### 技巧



Paper I 同 Paper II  
要用兩套方法針對處理  
所以一定要識特殊技巧

### 方向



自己亂溫亂做數  
太易迷失方向  
浪費時間



# 暑期特選優惠 7/8月暑期班

## 優惠 ① 團購報/孖住報

2人報各減\$300；3人報齊享半價(新舊生適用)



## 優惠 ② 新科目減\$300

新科目繳交2期學費，最多可減\$300

\*如課程只有1期(4堂或以上)，新生報讀可減\$200

## 優惠 ③ 報2期共減\$100 (舊生適用)

任何同學一次繳交2期學費，即減\$100

## 優惠 ④ 報得多慳得多

報讀指定2科暑期課程，共減\$150 /  
3科共減\$300 / 4科共減\$500

\*優惠詳情請向報名處查詢

6月1日(SAT) | 10:00 | 接受報名

7/8月暑期班  
SUMMER  
COURSE  
2024



## Cyrus Yeung – 2024 暑期班

### 升中二課程

S2MATHWCU

6 堂

p.6

### 升中三課程

S3MATHWCU

6 堂

p.8

### 升中四課程

S4MATCWCU

6 堂

p.10

### 升中五課程

S5MATCWCU

6 堂

p.12

### 升中六課程

S6MATCWCU

6 堂

p.14

### M1 / M2 Online VIP

I6MAT1WCA – 微分

6 堂

p.16

I6MAT1WCB – 積分

6 堂

p.16

I6MAT2WCA – 微分

6 堂

p.17

I6MAT2WCB – 積分

6 堂

p.17

I6MAT2WCC – 矩陣及線性方程組

6 堂

p.18

I6MAT2WCD – 向量

6 堂

p.18

I6MAT2WCE – 三角學

**新**

4 堂

p.18

註：筆記中英文對照

- 為避免浪費及更準確預算筆記數量，請儘早報名/交學費，如在開課當日報名/交學費，將有機會未能安排完整筆記及於稍後才能補領，敬請留意。

\*時間表內顯示為參考學費，課程學費以教育局所發之收費證明書上的註冊學費為準，有關差額由英皇教育基金會及該科導師資助。

**\*不足一期將按比例計算**

- 詳細課程內容可瀏覽：<http://www.kge.hk> - 同學必須保留收據按所示的時間地點上課，報名後相關資料如有改動，本校將會按報名人所填寫的聯絡電話作個別通知或堂上通知。

- 課堂時間表以報名時為準，本校保留修改本傳單各項資料之權利，學生如有需要查詢最新資料，可向本校職員查詢。 - 教學進度謹作參考，有機會因應實際需要而改變並在課堂上宣佈。

如因社會狀況、衛生環境或疫情、天氣問題等情況，因而無法在原定時間或地點上堂，本校將會保留權利將課堂安排於《學生服務平台》繼續進行教學，已收取的學費將不會退還



# F.2 SUMMER COURSE [共 6 堂]

全力裝備自己，了解正宗數學概念

學好技巧，高效操數，全面領先

## 課程簡介

### *Identities* 恆等式

1. 平方差的恆等式                      Difference of 2 Squares
2. 兩數相加之平方                      Square of Sum of 2 Numbers
3. 兩數相減之平方                      Square of Difference of 2 Numbers
4. 活用技巧輕鬆解決複雜恆等式題目，一秒計出  $85^2$ 、 $99^2$  及  $101^2$  等等題目

### *Factorization* 因式分解

1. 抽公因式                              By Taking Common Factors
2. 併項法                                  By Grouping Terms
3. 利用恆等式                              By Identities
4. 中學數學最重要的重心概念之一，必學

### *Laws of Integral Indices* 整數指數定律

1. 正指數                                  Positive Indices
2. 負指數                                  Negative Indices
3. 代數式化簡                              Simplification of Algebraic Expression



## 課程特色全方位配套

1. 針對新學年新課題，打好最強根基，大幅超前
2. 每堂最少 1 小時 15 分鐘視像教學，輕鬆高效，無需擔心壞天氣
3. 每堂都有指定功課，每兩堂有一個小測，確保成效
4. 獨家計算機程式使用教學，大幅提升運算速度及準確度
5. 免費無限 WhatsApp 問書，全天候支援，照顧每一個學生
6. 上課氣氛輕鬆，深入淺出，易明易入腦，任何水平既學生都跟得上
7. 海量貼地技巧，易學易用，一切以學生為本
8. 每期一本精美「膠裝筆記」，內容豐富，清晰易明


## S.2 數學科 Summer Tutorial Course

**[共 6 堂]**

### S2MATHWCU 上課時間表

By Cyrus Yeung

#### 1. 筆記中英文對照

上課模式	上課時間	上課日期	*學費(每 4 堂)
	Fri 10:00-11:15 am	26/7-30/8	\$950
	同學只要於上 ZOOM 前到所選定分校，領取筆記或申請順豐郵寄(到付)，便可安坐家中上堂  <b>** 請預留時間到分校領取筆記上堂 **</b>		
S2MAT9WCU Online Video Learning Platform (ONL)	→ 每堂視像教材，依照學費收據上的日期更新。 → 同學只須依照收據上日期，登入本校網站收看課堂，並須於課堂更新後 14 天內完成觀看，逾期不設補看。		\$950

符號 Zoom = Cyrus Yeung 以 Zoom 形式同步直播課堂，供同學安坐家中收看

符號 ONL = #全 Online 課堂(Online Video Learning Platform)並由 Cyrus Yeung 提供視像教材，筆記可在報名分校領取，由於筆記數量有限，如分校筆記已派完，同學可由報名日起約 5 日到報名分校取筆記，或申請順豐到付服務。

**團購報/仔住報**  
仔住報 2人  
各減\$300  
團購報 3人  
齊齊半價

**新科目**  
減\$300

**舊生報兩期**  
共減  
\$100

**報得多慳得多**  
2科減\$150  
3科減\$300  
4科減\$500

註：筆記中英文對照

- 為避免浪費及更準確預算筆記數量，請儘早報名/交學費，如在開課當日報名/交學費，將有機會未能安排完整筆記及於稍後才能補領，敬請留意。

\*時間表內顯示為參考學費，課程學費以教育局所發之收費證明書上的註冊學費為準，有關差額由英皇教育基金會及該科導師資助。 \*不足一期將按比例計算

- 詳細課程內容可瀏覽：<http://www.lge.hk> - 同學必須保留收據按所示的時間地點上課，報名後相關資料如有改動，本校將會按報名人所填寫的聯絡電話作個別通知或堂上通知。

- 課堂時間表以報名時為準，本校保留修改本傳單各項資料之權利，學生如有需要查詢最新資料，可向本校職員查詢。 - 教學進度謹作參考，有機會因應實際需要而改變並在課堂上宣佈。

如因社會狀況、衛生環境或疫情、天氣問題等情況，因而無法在原定時間或地點上堂，本校將會保留權利將課堂安排於《學生服務平台》繼續進行教學，已收取的學費將不會退還



# F.3 SUMMER COURSE [共 6 堂]

全力裝備自己，了解正宗數學概念  
學好技巧，高效操數，全面領先

## 課程簡介

### *More about Factorization* 續因式分解

1. 十字相乘法 Cross Method
2. 高階因式分解 Advanced Factorization
3. 獨家 · 「因式分解」計算機程式，秒殺十字相乘法

### *More about Percentages* 續百分數

1. 單利息及複利息 Simple Interest & Compound Interest
2. 百分改變 Percentage Change
3. 簡化概念，大幅提升運算速度

### *Coordinate Geometry of Straight Line* 直線的坐標幾何

1. 兩點之間的距離 Distance between 2 Points
2. 直線的斜率 Slope of a Straight Line
3. 線段之內分段 Internal Division of a Line Segment
4. 獨家 · 直線計算機程式，秒殺所有直線題目





## 課程特色

1. 針對新學年新課題，打好最強根基，大幅超前
2. 每堂最少 1 小時 15 分鐘視像教學，輕鬆高效，無需擔心壞天氣
3. 每堂都有指定功課，每兩堂有一個小測，確保成效
4. 獨家計算機程式使用教學，大幅提升運算速度及準確度
5. 免費無限 WhatsApp 問書，全天候支援，照顧每一個學生
6. 上課氣氛輕鬆，深入淺出，易明易入腦，任何水平既學生都跟得上
7. 海量貼地技巧，易學易用，一切以學生為本
8. 每期一本精美「膠裝筆記」，內容豐富，清晰易明


## S.3 數學科 Summer Tutorial Course

[共 6 堂]

### S3MATHWCU 上課時間表

By Cyrus Yeung

#### 1. 筆記中英文對照

上課模式	上課時間	上課日期	*學費(每 4 堂)
	Sat 10:00-11:15 am	27/7-31/8	\$950
	同學只要於上 ZOOM 前到所選定分校，領取筆記或申請順豐郵寄(到付)，便可安坐家中上堂  <b>** 請預留時間到分校領取筆記上堂 **</b>		
S3MAT9WCU Online Video Learning Platform (ONL)	→ 每堂視像教材，依照學費收據上的日期更新。 → 同學只須依照收據上日期，登入本校網站收看課堂，並須於課堂更新後 14 天內完成觀看，逾期不設補看。		\$950

符號 Zoom = Cyrus Yeung 以 Zoom 形式同步直播課堂，供同學安坐家中收看

符號 ONL = #全 Online 課堂(Online Video Learning Platform)並由 Cyrus Yeung 提供視像教材，筆記可在報名分校領取，由於筆記數量有限，如分校筆記已派完，同學可由報名日起約 5 日到報名分校取筆記，或申請順豐到付服務。

團購報/仔住報  
仔住報 2人  
各減\$300  
團購報 3人  
齊齊半價

新科目  
減\$300

舊生報兩期  
共減  
\$100

報得多慳得多  
2科減\$150  
3科減\$300  
4科減\$500

註：筆記中英文對照

- 為避免浪費及更準確預算筆記數量，請儘早報名/交學費，如在開課當日報名/交學費，將有機會未能安排完整筆記及於稍後才能補領，敬請留意。

\*時間表內顯示為參考學費，課程學費以教育局所發之收費證明書上的註冊學費為準，有關差額由英皇教育基金會及該科導師資助。 \*不足一期將按比例計算

- 詳細課程內容可瀏覽：<http://www.lge.hk> - 同學必須保留收據按所示的時間地點上課，報名後相關資料如有改動，本校將會按報名人所填寫的聯絡電話作個別通知或堂上通知。

- 課堂時間表以報名時為準，本校保留修改本傳單各項資料之權利，學生如有需要查詢最新資料，可向本校職員查詢。 - 教學進度謹作參考，有機會因應實際需要而改變並在課堂上宣佈。

如因社會狀況、衛生環境或疫情、天氣問題等情況，因而無法在原定時間或地點上堂，本校將會保留權利將課堂安排於《學生服務平台》繼續進行教學，已收取的學費將不會退還



# F.4 SUMMER COURSE [共 6 堂]

全力裝備自己，了解正宗數學概念

學好技巧，高效操數，全面領先

## 課程簡介

### *Quadratic Equation* 二次方程

1. 二次方程全概念 (Full Concept of Quadratic Equation)
2. 二次圖像兩大題型 (Quadratic Curve)
3. 貼地技巧，秒殺二次圖像題目
4. 超級 · 二次方程計算機程式

### *More about Polynomial* 續多項式

1. 餘式定理及因式定理全概念 (Full Concept of Remainder & Factor Theorem)
2. 必入 · 三次方程計算機程式
3. 教授如何混合使用兩大程式秒殺必出長題目

### *Logarithmic Function* 對數函數

1. 中四最難課題，必讀
2. 徹底講解 log 的概念及真正用法
3. 內置計數機功能輕鬆解決常見難題
4. 教授秒殺 log MC 神技



## 課程特色

1. 針對新學年新課題，打好最強根基，大幅超前
2. 每堂最少 1 小時 15 分鐘視像教學，輕鬆高效，無需擔心壞天氣
3. 每堂都有指定功課，每兩堂有一個小測，確保成效
4. 獨家計算機程式使用教學，大幅提升運算速度及準確度
5. 免費無限 WhatsApp 問書，全天候支援，照顧每一個學生
6. 上課氣氛輕鬆，深入淺出，易明易入腦，任何水平既學生都跟得上
7. 海量貼地技巧，易學易用，一切以學生為本
8. 每期一本精美「膠裝筆記」，內容豐富，清晰易明


## S.4 數學科 Summer Tutorial Course

**[共 6 堂]**

### S4MATCWCU 上課時間表

By Cyrus Yeung

#### 1. 筆記中英文對照

上課模式	上課時間	上課日期	*學費(每 4 堂)
	Fri 11:30-12:45 pm	26/7-30/8	\$930
	同學只要於上 ZOOM 前到所選定分校，領取筆記或申請順豐郵寄(到付)，便可安坐家中上堂  <b>** 請預留時間到分校領取筆記上堂 **</b>		
S4MAT9WCU Online Video Learning Platform (ONL)	→ 每堂視像教材，依照學費收據上的日期更新。 → 同學只須依照收據上日期，登入本校網站收看課堂，並須於課堂更新後 14 天內完成觀看，逾期不設補看。		\$930

符號 Zoom = Cyrus Yeung 以 Zoom 形式同步直播課堂，供同學安坐家中收看

符號 ONL = #全 Online 課堂(Online Video Learning Platform)並由 Cyrus Yeung 提供視像教材，筆記可在報名分校領取，由於筆記數量有限，如分校筆記已派完，同學可由報名日起約 5 日到報名分校取筆記，或申請順豐到付服務。

**團購報/仔住報**  
仔住報 2人  
各減\$300  
團購報 3人  
齊齊半價

**新科目**  
減\$300

**舊生報兩期**  
共減  
\$100

**報得多慳得多**  
2科減\$150  
3科減\$300  
4科減\$500

註：筆記中英文對照

- 為避免浪費及更準確預算筆記數量，請儘早報名/交學費，如在開課當日報名/交學費，將有機會未能安排完整筆記及於稍後才能補領，敬請留意。

\*時間表內顯示為參考學費，課程學費以教育局所發之收費證明書上的註冊學費為準，有關差額由英皇教育基金會及該科導師資助。 \*不足一期將按比例計算

- 詳細課程內容可瀏覽：<http://www.kge.hk> - 同學必須保留收據按所示的時間地點上課，報名後相關資料如有改動，本校將會按報名人所填寫的聯絡電話作個別通知或堂上通知。

- 課堂時間表以報名時為準，本校保留修改本傳單各項資料之權利，學生如有需要查詢最新資料，可向本校職員查詢。 - 教學進度謹作參考，有機會因應實際需要而改變並在課堂上宣佈。

如因社會狀況、衛生環境或疫情、天氣問題等情況，因而無法在原定時間或地點上堂，本校將會保留權利將課堂安排於《學生服務平台》繼續進行教學，已收取的學費將不會退還



# F.5 SUMMER COURSE [共 6 堂]

全力裝備自己，了解正宗數學概念

學好技巧，高效操數，全面領先

## 課程簡介

### Equation of Circle 圓形方程

- |                           |                                    |
|---------------------------|------------------------------------|
| 1. 圓形方程全概念                | Full Concept of Equation of Circle |
| 2. 圓與直線的三大關係              | Circle and a Straight Line         |
| 3. 必入・圓形方程計算機程式           |                                    |
| 4. 全面拆解混合課題題型 (Level 5**) |                                    |

### Permutation & Combination 排列與組合

1. DSE 課程內最需要清 CONCEPT 的一課
2. 徹底講解  $nPr$  與  $nCr$  的用法
3. 教授大量熱門題型，如 10 線 9 圓交點數目、100 邊形對角線數目等等
4. 指出  $nPr$  與  $nCr$  令考生們都會混淆的情況
5. 拆解「排列與組合」和「概率」的混合試題

### Trigonometry 3D Problems 三角學立體問題

- |                   |                                  |
|-------------------|----------------------------------|
| 1. 「線」與「平面」夾角     | Angle between a line and a plane |
| 2. 「平面」與「平面」夾角    | Angle between two planes         |
| 3. DSE 內最深課題之一，必學 |                                  |



## 課程特色

1. 針對新學年新課題，打好最強根基，大幅超前
2. 每堂最少 1 小時 15 分鐘視像教學，輕鬆高效，無需擔心壞天氣
3. 每堂都有指定功課，每兩堂有一個小測，確保成效
4. 獨家計算機程式使用教學，大幅提升運算速度及準確度
5. 免費無限 WhatsApp 問書，全天候支援，照顧每一個學生
6. 上課氣氛輕鬆，深入淺出，易明易入腦，任何水平既學生都跟得上
7. 海量貼地技巧，易學易用，一切以學生為本
8. 每期一本精美「膠裝筆記」，內容豐富，清晰易明


## S.5 數學科 Summer Tutorial Course

[共 6 堂]

### S5MATCWCU 上課時間表

By Cyrus Yeung

#### 1. 筆記中英文對照

上課模式	上課時間	上課日期	*學費(每 4 堂)
	Sat 11:30-12:45 pm	27/7-31/8	\$930
	同學只要於上 ZOOM 前到所選定分校，領取筆記或申請順豐郵寄(到付)，便可安坐家中上堂  <b>** 請預留時間到分校領取筆記上堂 **</b>		
S5MAT9WCU Online Video Learning Platform (ONL)	→ 每堂視像教材，依照學費收據上的日期更新。 → 同學只須依照收據上日期，登入本校網站收看課堂，並須於課堂更新後 14 天內完成觀看，逾期不設補看。		\$930

符號 Zoom = Cyrus Yeung 以 Zoom 形式同步直播課堂，供同學安坐家中收看

符號 ONL = #全 Online 課堂(Online Video Learning Platform)並由 Cyrus Yeung 提供視像教材，筆記可在報名分校領取，由於筆記數量有限，如分校筆記已派完，同學可由報名日起約 5 日到報名分校取筆記，或申請順豐到付服務。

團購報/仔住報  
仔住報 2人  
各減\$300  
團購報 3人  
齊齊半價

新科目  
減\$300

舊生報兩期  
共減  
\$100

報得多慳得多  
2科減\$150  
3科減\$300  
4科減\$500

註：筆記中英文對照

- 為避免浪費及更準確預算筆記數量，請儘早報名/交學費，如在開課當日報名/交學費，將有機會未能安排完整筆記及於稍後才能補領，敬請留意。

\*時間表內顯示為參考學費，課程學費以教育局所發之收費證明書上的註冊學費為準，有關差額由英皇教育基金會及該科導師資助。 \*不足一期將按比例計算

- 詳細課程內容可瀏覽：<http://www.kge.hk> - 同學必須保留收據按所示的時間地點上課，報名後相關資料如有改動，本校將會按報名人所填寫的聯絡電話作個別通知或堂上通知。

- 課堂時間表以報名時為準，本校保留修改本傳單各項資料之權利，學生如有需要查詢最新資料，可向本校職員查詢。 - 教學進度謹作參考，有機會因應實際需要而改變並在課堂上宣佈。

如因社會狀況、衛生環境或疫情、天氣問題等情況，因而無法在原定時間或地點上堂，本校將會保留權利將課堂安排於《學生服務平台》繼續進行教學，已收取的學費將不會退還



# F.6 SUMMER COURSE [共 6 堂]

全力裝備自己，了解正宗數學概念  
學好技巧，高效操數，全面領先

## 課程簡介

### *Arithmetic Sequence & Geometric Sequence* 等差及等比數列

- |                     |                             |
|---------------------|-----------------------------|
| 1. DSE 最煩最難課題之一，必學  |                             |
| 2. 「等差數列」及「等比數列」全概念 | Full Concept of ASGS        |
| 3. 通項               | General Term $T(n)$         |
| 4. 首 $n$ 項和         | Sum to $n$ Term $S(n)$      |
| 5. 等比數列的無限項之和       | Sum to infinity $S(\infty)$ |
| 6. 必入 ASGS 計算機程式    |                             |

### *Trigonometry 3D Problems* 三角立體問題

- |                          |                                  |
|--------------------------|----------------------------------|
| 1. 「線」與「平面」垂直            | A Line perpendicular to a Plane  |
| 2. 「線」與「平面」的夾角           | Angle between a Line and a Plane |
| 3. 「平面」與「平面」的夾角          | Angle between 2 Planes           |
| 4. 必入 Trigonometry 計算機程式 |                                  |
| 5. 傳授搵「夾角」必用技巧           |                                  |
| 6. 教授特殊公式，等你唔識搵夾角都會計到    |                                  |



## 課程特色

1. 針對 DSE，打好最強根基，大幅超前，坐 5 衝星
2. 每堂最少 1 小時 15 分鐘視像教學，輕鬆高效，無需擔心壞天氣
3. 每堂都有指定功課，每兩堂有一個小測，確保成效
4. 獨家計算機程式使用教學，大幅提升運算速度及準確度
5. 免費無限 WhatsApp 問書，全天候支援，照顧每一個學生
6. 上課氣氛輕鬆，深入淺出，易明易入腦，任何水平既學生都跟得上
7. 海量貼地技巧，易學易用，一切以學生為本
8. 每期一本精美「膠裝筆記」，內容豐富，清晰易明

## 衝星·必報


### S.6 數學科 Summer Tutorial Course

**[共 6 堂]**

### S6MATCWCU 上課時間表

By Cyrus Yeung

#### 1. 筆記中英文對照

上課模式	上課時間	上課日期	*學費(每 4 堂)
	Sun 11:30-12:45 pm	28/7-1/9	\$940
	同學只要於上 ZOOM 前到所選定分校，領取筆記或申請順豐郵寄(到付)，便可安坐家中上堂  <b>** 請預留時間到分校領取筆記上堂 **</b>		
S6MAT9WCU Online Video Learning Platform (ONL)	→ 每堂視像教材，依照學費收據上的日期更新。 → 同學只須依照收據上日期，登入本校網站收看課堂，並須於課堂更新後 14 天內完成觀看，逾期不設補看。		\$940

符號 Zoom = Cyrus Yeung 以 Zoom 形式同步直播課堂，供同學安坐家中收看

符號 ONL = #全 Online 課堂(Online Video Learning Platform)並由 Cyrus Yeung 提供視像教材，筆記可在報名分校領取，由於筆記數量有限，如分校筆記已派完，同學可由報名日起約 5 日到報名分校取筆記，或申請順豐到付服務。

團購報/仔住報  
仔住報 2人  
各減\$300  
團購報 3人  
齊齊半價

新科目  
減\$300

舊生報兩期  
共減  
\$100

報得多慳得多  
2科減\$150  
3科減\$300  
4科減\$500

註：筆記中英文對照

- 為避免浪費及更準確預算筆記數量，請儘早報名/交學費，如在開課當日報名/交學費，將有機會未能安排完整筆記及於稍後才能補領，敬請留意。

\*時間表內顯示為參考學費，課程學費以教育局所發之收費證明書上的註冊學費為準，有關差額由英皇教育基金會及該科導師資助。

\*不足一期將按比例計算

- 詳細課程內容可瀏覽：<http://www.kge.hk> - 同學必須保留收據按所示的時間地點上課，報名後相關資料如有改動，本校將會按報名人所填寫的聯絡電話作個別通知或堂上通知。

- 課堂時間表以報名時為準，本校保留修改本傳單各項資料之權利，學生如有需要查詢最新資料，可向本校職員查詢。 - 教學進度謹作參考，有機會因應實際需要而改變並在課堂上宣佈。

如因社會狀況、衛生環境或疫情、天氣問題等情況，因而無法在原定時間或地點上堂，本校將會保留權利將課堂安排於《學生服務平台》繼續進行教學，已收取的學費將不會退還



# M1 專題課程

**I6MAT1WCA**

**PLAN A** [共 6 堂]

## Differentiation 微分

- |   |           |
|---|-----------|
| 1. Binomial Theorem                     | 二項式定理     |
| 2. Exponential and Logarithmic Function | 指數及對數函數   |
| 3. Limit                                | 極限        |
| 4. Technique of Differentiation         | 微分技巧      |
| 5. Logarithmic Differentiation          | 對數微分      |
| 6. Equation of Tangent and Normal       | 切線方程及法線方程 |
| 7. Rate of Change                       | 變率        |
| 8. Optimization Problems                | 極值問題      |

**I6MAT1WCB**

**PLAN B** [共 6 堂]

## Integration 積分

- |  |         |
|--|---------|
| 1. Indefinite Integration                | 不定積分    |
| 2. Technique of Integration              | 積分技巧    |
| 3. Application of Indefinite Integration | 不定積分的應用 |
| 4. Definite Integration                  | 定積分     |
| 5. Area                                  | 面積      |
| 6. Trapezoidal Problem                   | 梯形法則    |

貼地技巧將「微積分法則」變得簡單，教你如何完美拆題，  
輕鬆秒殺又難又煩的 Applications of Calculus [微積分應用題]





# M2 專題課程

## I6MAT2WCA

## PLAN A [共 6 堂]

### Differentiation 微分

- |                                 |         |
|---------------------------------|---------|
| 1. Limit and First Principle    | 極限及基本原理 |
| 2. Technique of Differentiation | 微分技巧    |
| 3. Second Derivatives           | 二階導數    |
| 4. Equation of Tangent          | 切線方程    |
| 5. Curve Sketching              | 曲線描繪    |
| 6. Optimization Problems        | 極值問題    |
| 7. Rate of Change               | 變率      |

## I6MAT2WCB

## PLAN B [共 6 堂]

### Integration 積分

- |  |         |
|--|---------|
| 1. Indefinite Integration                | 不定積分    |
| 2. Technique of Integration              | 積分技巧    |
| 3. Integration by Part                   | 分部積分    |
| 4. Trigonometric Substitution            | 三角代換積分  |
| 5. Application of Indefinite Integration | 不定積分的應用 |
| 6. Definite Integration                  | 定積分     |
| 7. Area & Volume                         | 面積及體積   |
| 8. Advanced Calculus Problems            | 進階微積分問題 |



## I6MAT2WCC

## PLAN C [共 6 堂]

### Matrices & System of Linear Equation 矩陣及線性方程組

- |                             |        |
|-----------------------------|--------|
| 1. Operation of Matrices    | 矩陣運算   |
| 2. Determinant              | 行列式    |
| 3. Inverse of Matrices      | 逆矩陣    |
| 4. Cramer's Rule            | 克萊碼法則  |
| 5. Gaussian Elimination     | 高斯消去法  |
| 6. Advanced Matrix Problems | 高階矩陣題型 |

## I6MAT2WCD

## PLAN D [共 6 堂]

### Vector 向量

- |   |                |
|---|----------------|
| 1. Vector Rules and Properties            | 向量法則及特性        |
| 2. Point of Division                      | 內分點            |
| 3. Vectors in 2D and 3D Coordinate System | 2D 及 3D 向量坐標系統 |
| 4. Dot Product                            | 純量積            |
| 5. Cross Product                          | 向量積            |
| 6. Area by Cross Product                  | 以向量積求面積        |
| 7. Projection of Vectors                  | 向量投影           |



**I6MAT2WCE**

**PLAN E [共 4 堂]**

**Trigonometry  
三角學**

- |  |         |
|--|---------|
| 1. Radian                                | 弧度      |
| 2. Arc Length & Area of Sector           | 弧長及扇形面積 |
| 3. Trigonometric Functions               | 三角函數    |
| 4. Trigonometric Identities              | 三角恆等式   |
| 5. Compound Angle Formulas               | 複角公式    |
| 6. Double Angle Formulas                 | 倍角公式    |
| 7. Advanced Trigonometric Simplification | 進階三角化簡  |
| 8. Trigonometry 2D Problems              | 平面三角問題  |

課題：	堂數	VIP 課程編號	費用
M1 專題 Plan A - 微分	6	I6MAT1WCA	\$1470/6 堂
M1 專題 Plan B - 積分	6	I6MAT1WCB	\$1470/6 堂
M2 專題 Plan A - 微分	6	I6MAT2WCA	\$1470/6 堂
M2 專題 Plan B - 積分	6	I6MAT2WCB	\$1470/6 堂
M2 專題 Plan C - 矩陣及線性方程組	6	I6MAT2WCC	\$1470/6 堂
M2 專題 Plan D - 向量	6	I6MAT2WCD	\$1470/6 堂
M2 專題 Plan E - 三角學 	4	I6MAT2WCE	\$980/4 堂

同學購買課程後，可於分校一次過領取筆記，  
再登入本校網頁收看教材，同學必須於一個月內完成整個課程。

\*\* 筆記、試題及習作均為中英對照

以上 VIP 課程由 Cyrus Yeung 提供視像教材，筆記可在報名分校領取。

由於筆記數量有限，如分校筆記已派完，同學可由報名日起約 5 日到報名分校取筆記，或申請順豐(到付)服務。

## 九龍灣校

九龍灣牛頭角道55號  
利基大廈C-D座1樓D,E,F室  
(淘大商場側)

✳ 九龍灣站B出口

EDB290211 · EDB290220

☎ 6515 0505

## 旺角校

旺角彌敦道580A號  
周大福商業中心6樓601-603室  
(潮流特區樓上)

✳ 旺角站E2出口

EDB527904 · EDB527912

☎ 5222 5910

## 沙田校

沙田連城廣場  
6樓601-603室  
(港鐵沙田站上蓋)

✳ 沙田站A出口

EDB605000

☎ 5222 4058

## 荃灣校

荃灣豪輝中心1座商場104室  
(荃豐中心直入)

✳ 荃灣站B出口

EDB290211 · EDB290220

☎ 5222 3350

## 大埔特許上課點(非報名中心)

INSPIRED LEARNING EDU CTR (TP)

新界大埔安慈路3號  
翠屏商場1樓15號舖  
(商場外圍舖, 面向大元街市, 天橋旁)

EDB610933

☎ 5222 4058

## 銅鑼灣校

銅鑼灣軒尼詩道375-379號  
利威商業大廈4樓全層  
(馬師道交界、同德押對面)

✳ 銅鑼灣站C出口

EDB526789

☎ 5222 3140

## 元朗特許上課點(非報名中心)

育成語文商科學校(元朗)

新界元朗青山公路162-168號  
聯昇樓1樓D及F室

EDB289078

☎ 5222 3350

☎ 6515 0505

🌐 [www.kge.hk](http://www.kge.hk) 📷 KGE hk 📘 英皇教育